

BIOSPHAERA



# MICRO-LAB BIOLOGIA IN MINIATURA

Un viaggio nel microcosmo  
[www.biosphaera.it](http://www.biosphaera.it)

# AMBIENTE, SCIENZA E CULTURA

## LA NOSTRA DIDATTICA

In 15 anni di esperienza nel settore della didattica naturalistica abbiamo costruito un'offerta completa frutto di sperimentazione, innovazione e attenzione agli aspetti pedagogici.

Proponiamo pacchetti didattici con laboratori, esperienze ed escursioni riguardanti temi ambientali, ad esempio: acqua, ecosistemi e biodiversità, sviluppo sostenibile, gestione dei rifiuti.

L'obiettivo è quello di diffondere le conoscenze utili alla conservazione del patrimonio naturale e culturale e alla valorizzazione dell'ambiente che ci circonda.

### Esperienziale

Vedo, ascolto, tocco... imparo!

### Cooperativo

Il cooperative-learning stimola il confronto e le relazioni, in un percorso di apprendimento in cui l'unione fa la forza.

### Indagine

Porsi delle domande, risolvere un quesito, conquistarsi la soluzione per imprimerla nella memoria. In una parola... IBSE!

### Outdoor

La natura, se vissuta a pieno può essere scuola, insegnante, libro e compagno di studi.

## COME PRENOTARE

Assicurarsi di indicare orari e recapiti per essere ricontattati agevolmente.

Un nostro operatore vi contatterà per stabilire date e orari oppure per un incontro di approfondimento

Sarà cura dell'operatore comunicare eventuali materiali necessari allo svolgimento dell'attività e fornirvi tutti i dettagli; una settimana prima della data stabilita verrete ricontattati

Le nostre proposte all'aperto prevedono per la maggior parte dei casi del programmi alternativi in caso di maltempo; rimane comunque la possibilità di modificare le date anche nei giorni precedenti l'attività, previo accordo con la segreteria.

Molte delle nostre proposte sono gestite per conto di enti pubblici (comuni, musei, società consorziate, ecc): per tali proposte le prenotazioni vanno effettuate con le modalità specifiche indicate.

Per qualsiasi dubbio, richiesta o informazione lasciate un messaggio o inviateci un'email e verrete ricontattati dai nostri operatori il prima possibile. Potete utilizzare anche i nostri canali social.

Segreteria didattica  
**Vicenza 0445.1716489**  
**Verona 045.5118533**  
**info@biosphaera.it**

## LEGENDA

**SCUOLE DELL'INFANZIA**

**SCUOLE PRIMARIE**

**SCUOLE SECONDARIE DI I GRADO**

**SCUOLE PRIMARIE E SECONDARIE**

DOVE VIENE  
EFFETTUATO  
LABORATORIO



COSTO PER  
CLASSE O PER  
ALUNNO



IN CHE  
PERIODO È  
PRENOTABILE



NUMERO DI  
OPERATORI  
E DI ALUNNI



# IL SUPER-OCCHIO DELLO SCIENZIATO

"MICRO-LAB: la biologia in miniatura" è un percorso didattico incentrato sull'uso del microscopio, lo strumento caratteristico dello studio della biologia. Grazie ad esso è possibile svelare agli studenti la diversità di forme e strutture peculiari degli esseri viventi che altrimenti sarebbero invisibili ad occhio nudo. Il presente percorso vuole quindi essere un affascinante racconto della vita il cui protagonista è soprattutto la cellula, definita come il mattone fondamentale degli organismi, a dimostrazione del suo ruolo centrale nel concetto di vita.



## STRUMENTI DEDICATI AD OGNI STUDENTE

La cellula è un argomento che costituisce una delle strutture portanti della programmazione curricolare di scienze e "Micro-Lab" mira ad essere un valido supporto a forte valenza sperimentale per le lezioni teoriche svolte in classe dal docente. La peculiarità di *Micro-Lab*, che lo rende un'attività didattica altamente istruttiva e al tempo stesso molto entusiasmante, è la disponibilità di un adeguato numero di microscopi (fino a 25) per consentire a ogni studente di svolgere l'osservazione in modo individuale, anche se sempre accompagnato dai nostri operatori.



# MICROCOSMO

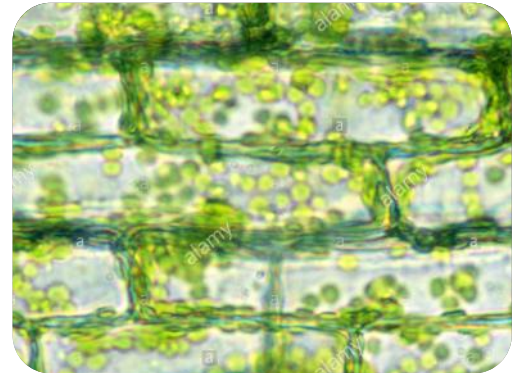
La cellula animale e vegetale

#MICROSCOPIA #INDAGINE #INTERATTIVO #METODOSCIENTIFICO #LABORATORIO

Il modulo di "citologia" è lo studio della cellula nelle sue forme basilari (procariote ed eucariote; vegetale ed animale) e favorisce l'acquisizione da parte degli studenti di una migliore comprensione di questo argomento perché viene affrontato "dal vivo"; si tenga infatti presente che spesso la cellula viene mostrata nei libri di testo attraverso dei disegni che sono idealizzazioni e si possono discostare dalla realtà.

All'interno del laboratorio gli studenti avranno la possibilità di osservare le principali strutture di una cellula, animale o vegetale, prelevando dei campioni da ortaggi o tramite tampone guancia. (Limitazioni covid permettendo)

L'ultima parte di questo modulo è dedicata all'osservazione e al riconoscimento della ricca biodiversità presente in una goccia di acqua prelevata da una apposita coltura di microrganismi d'acqua dolce dove sono rappresentati i principali raggruppamenti di esseri viventi (animali, protozoi, alghe, cianobatteri, ecc.).



4<sup>A</sup> SCUOLA PRIMARIA  
1<sup>A</sup> SCUOLA SECONDARIA



2 ORE



7€ A STUDENTE



UN OPERATORE  
PER CLASSE

# IL CORPO UMANO

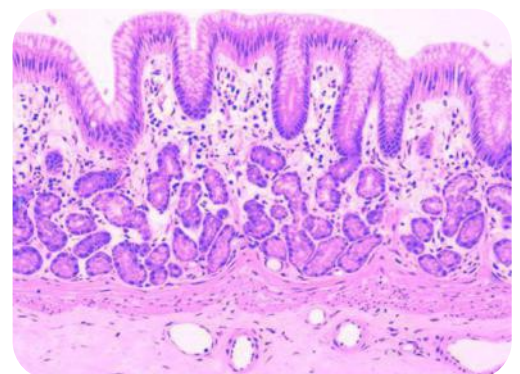
I tessuti, gli organi e le loro funzioni

#MICROSCOPIA #INDAGINE #INTERATTIVO #METODOSCIENTIFICO #LABORATORIO

Il modulo sul "corpo umano" vuole fornire agli studenti una panoramica dei tessuti che compongono i principali organi e sistemi della nostra anatomia: muscolare, epiteliale, ghiandolare, nervoso, ecc.

La struttura dei tessuti (istologia) sarà quindi associata alla loro funzione (fisiologia) per definire e presentare agli studenti un quadro basilare del funzionamento del corpo umano.

Nel laboratorio verrà presentata agli studenti una selezione scelta di preparati istologici che ogni studente potrà indagare singolarmente utilizzando il suo personale microscopio



5<sup>A</sup> SCUOLA PRIMARIA  
2<sup>A</sup> SCUOLA SECONDARIA



2 ORE



7€ A STUDENTE



UN OPERATORE  
PER CLASSE



**BIOSPHERA**

Knowledge makes difference

04451716489 - [info@biosphaera.it](mailto:info@biosphaera.it)